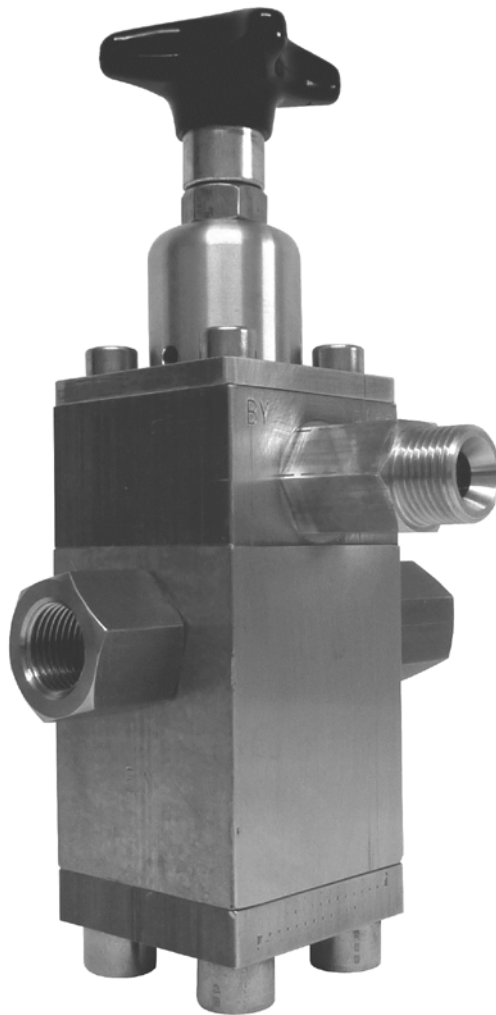


**UNLOADER - VENTIL**  
**UNLOADER VALVE**

**UL50/500**

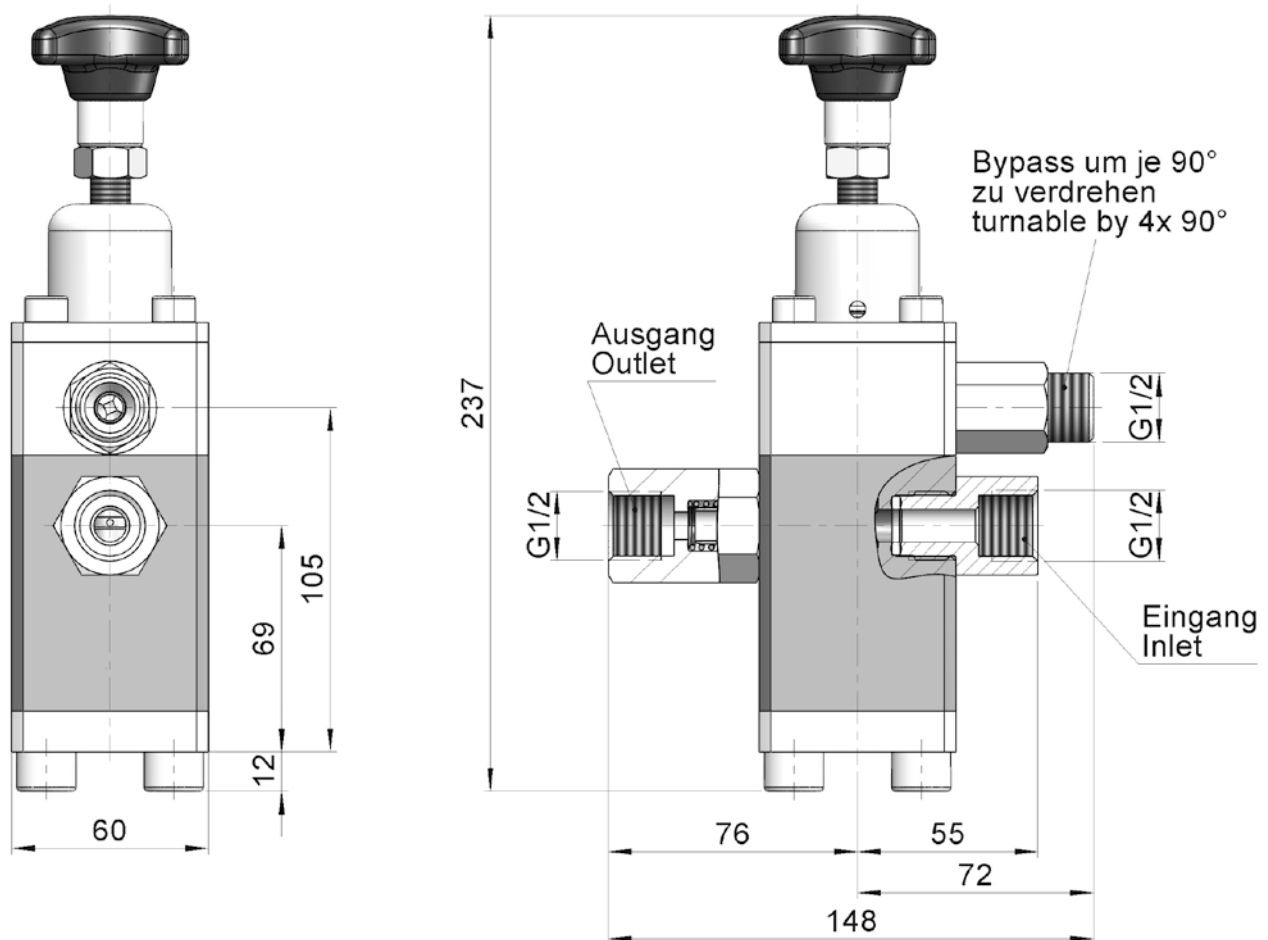


Type	Betriebsdruck von bis	Q max.	Best.-Nr.
<b>UL50/500</b>	<b>50-500bar</b>	<b>5-50 l/min</b>	<b>00.6822</b>

Max. Betriebsdruck 500 bar  
 Mindestdurchflußmenge 5 l/min  
 Max. Wassertemperatur max. 60°C

Model	Operating Pressure max.	Flow Rate max.	Code No.
<b>UL50/500</b>	<b>50 – 500 bar</b>	<b>5-50 l/min</b>	<b>00.6822</b>

Max. Operating Pressure 500 bar  
 Min. Flow Rate 5 litre/min  
 Water Temperature Max. 60°C



## Konstruktionsmerkmale

- kompakte Abmessung
- Gehäuse aus Sondermessing
- Innenteile aus rostfreiem Stahl und Messing

## Funktionsbeschreibung

- Das Ventil arbeitet als Entlastungs- (Unloader) und als proportionales Druckregelventil.
- Der Betriebsdruck ist mittels Handrad (32) stufenlos einstellbar.
- Beim Schließen der Pistole schaltet das Ventil auf Bypass um, wobei in der Druckleitung ein Haltedruck von ca. 15 bar stehen bleibt.
- Beim Öffnen der Pistole baut sich der vorher eingestellte Betriebsdruck mit kurzer Zeitverzögerung wieder auf, was für den Pistolenbediener ein Sicherheitsfaktor ist und angenehmes Arbeiten bedeutet.
- Bei Überschreiten des eingestellten Betriebsdruckes arbeitet das Ventil als proportionales Druckregelventil indem es die überschüssige Wassermenge über den Bypass abströmen lässt.

## Construction Characteristics

- Compact in size
- Casing of special brass
- Inner Parts of stainless steel and brass

## Operation

- The valve functions both as a relief (unloader) and proportional pressure control valve.
- Variable operating pressure is set via the handwheel (32).
- The valve switches to bypass when the spray gun is closed, at the same time a hold pressure of approx. 15 bar remains in the discharge line.
- When the gun is opened, the set operating pressure is built up almost instantly. This fraction of a delay increases safety and comfort for the operator.
- If the adjusted operating pressure is exceeded, the valve works as a proportional pressure relief valve by releasing excess water build-up via the bypass.



## Speck-Triplex-Pumpen GmbH & Co. KG

Walkenweg 41 · D-33609 Bielefeld  
 Tel. (0521) 97048-0 · Telefax (0521) 97048-29  
 E-Mail: [info@speck-triplex.de](mailto:info@speck-triplex.de)  
[www.speck-triplex.de](http://www.speck-triplex.de)

